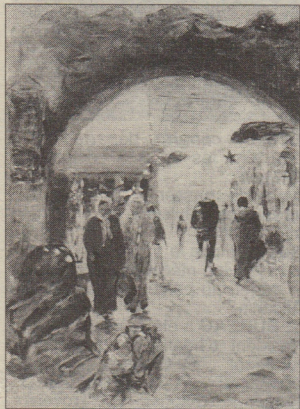


ST HILAIRE DE BRENS

EXPOSITION DE MAÏA

du 1er au 11 novembre 2002

«SAISONS EN DAUPHINÉ et SÉDUISANT MAROC»



Notre amie et talentueuse artiste-peintre MAÏA récidive, après sa remarquable exposition à l'office de tourisme de Bourgoin-Jallieu en septembre, et propose ses œuvres les plus récentes à SAINT HILAIRE DE BRENS (Salle des Loisirs), du 1er au 11 novembre 2002.

MAÏA, dont il est évident de reconnaître le vrai talent, après une carrière exemplaire qui dure depuis 25 ans, a le souci permanent de l'exigence créatrice et ne cède jamais à une certaine facilité, tentante pour des artistes, comme elle, qui ont l'aisance du métier et l'âme des vrais créateurs...

Bien au contraire, MAÏA sait, avec intelligence, pertinence et humilité, remettre en question son œuvre pour puiser, toujours davantage, dans les ressources infinies de l'imaginaire tout en continuant à perfectionner sa technique et parfaire cet «instinct» des couleurs, dont elle veut approfondir toutes les nuances possibles et l'impact lumineux. A Saint Hilaire de Brens, l'artiste dau-

phinoise marie, avec harmonie et grâce, deux ambiances, pourtant aux antipodes, celle d'une région (la nôtre et la sienne !) et ce MAROC qu'elle a adopté pour sa lumière, si particulière, et la vivacité des tons.

Pour cette exposition, si brève, il est proposé au regard de l'amateur et de l'amoureux de la **belle peinture**, des paysages, toutes saisons confondues, de cet ISÈRE du Nord, qui inspira «L'ECOLE LYONNAISE» d'un RAVIER ou d'un REIGNIER, des natures, parfaitement maîtrisées et d'une rare chaleur, enfin, des scènes de rues marocaines, les «senteurs» épicées de souks et l'omniprésence de cette lumière diaprée qui «inonde» les paysages sablés de l'Atlas.

MAÏA est une «grande» (son maître, Jean BUFFA, l'avait très vite compris et exigea beaucoup de son élève, sachant ses capacités), sa modestie en est le garant et sa notoriété en est la reconnaissance.

Patrick BARRUEL-BRUSSIN

Pour tous renseignements



Tél. 06 76 63 58 97

les heures d'ouverture : les vendredi, samedi, dimanche et lundi après-midi de 14h30 à 19h et le dimanche matin de 10h à 12h).